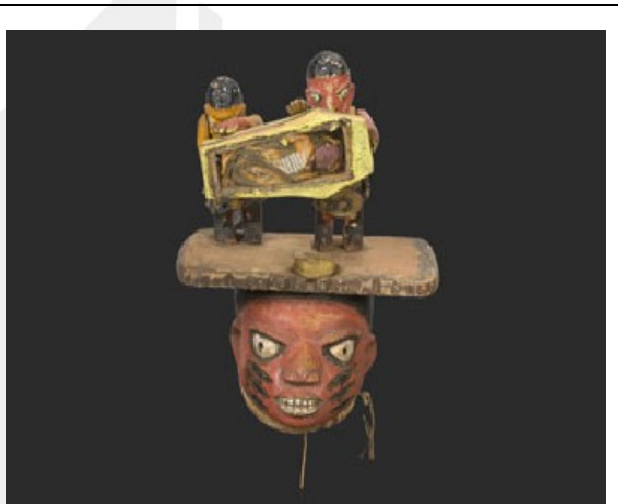


Máscaras africanas en el Topic.

Una exposición recoge 43 piezas únicas de Benin y Nigeria prácticamente desconocidas en Europa.

La cultura ancestral de África llega al Topic. El Centro Internacional del Títere de Tolosa inaugurará el próximo sábado una exposición temporal dedicada a las Máscaras Gelede y Efe, unos objetos casi desconocidos en Europa que proceden de Benin y Nigeria que tienen la particularidad de que llevan encima marionetas. La colección formada por 43 piezas únicas es propiedad de la coleccionista holandesa Ursula Voohuis y solo se han expuesto en el Festival Internacional de Títeres Dordrecht en 2010 [...]. A diferencia de entonces, en esta ocasión se podrán ver expuestas juntas las Máscaras Gelede y Efe. El visitante podrá disfrutar hasta el 10 de junio de unos objetos que raramente llevan marionetas.



Máscara Gelede. Foto: Web Topic.

Las piezas constan de una máscara que se coloca sobre la cabeza a modo de casco, y sobre ella, se representan diferentes escenas con títeres o muñecos articulados. “Estos representan escenas satíricas, religiosas, más o menos contemporáneas, de influencia occidental o del día a día”, señalan desde la organización. En algunos casos las máscaras, objetos de culto en las ceremonias tradicionales y danzas de teatro, tan solo representan la cabeza de un hombre o una mujer, pero normalmente, se trata de complicadas representaciones de figuras humanas con pañuelos, animales y utensilios encima.

[...] El Gelede es practicado por la comunidad yorubanago, establecida en Benin, Nigeria y Togo. “Desde hace más de un siglo, esta ceremonia tiene por objeto rendir homenaje a la madre primordial, Iyà Nlà, y al papel que desempeñan las mujeres en la organización social y el desarrollo de la sociedad yoruba”, señalan desde el Topic. [...] El espectáculo, que se caracteriza por el uso de máscaras talladas, se canta en lengua yoruba y narra la historia y los mitos del pueblo yorubanago.